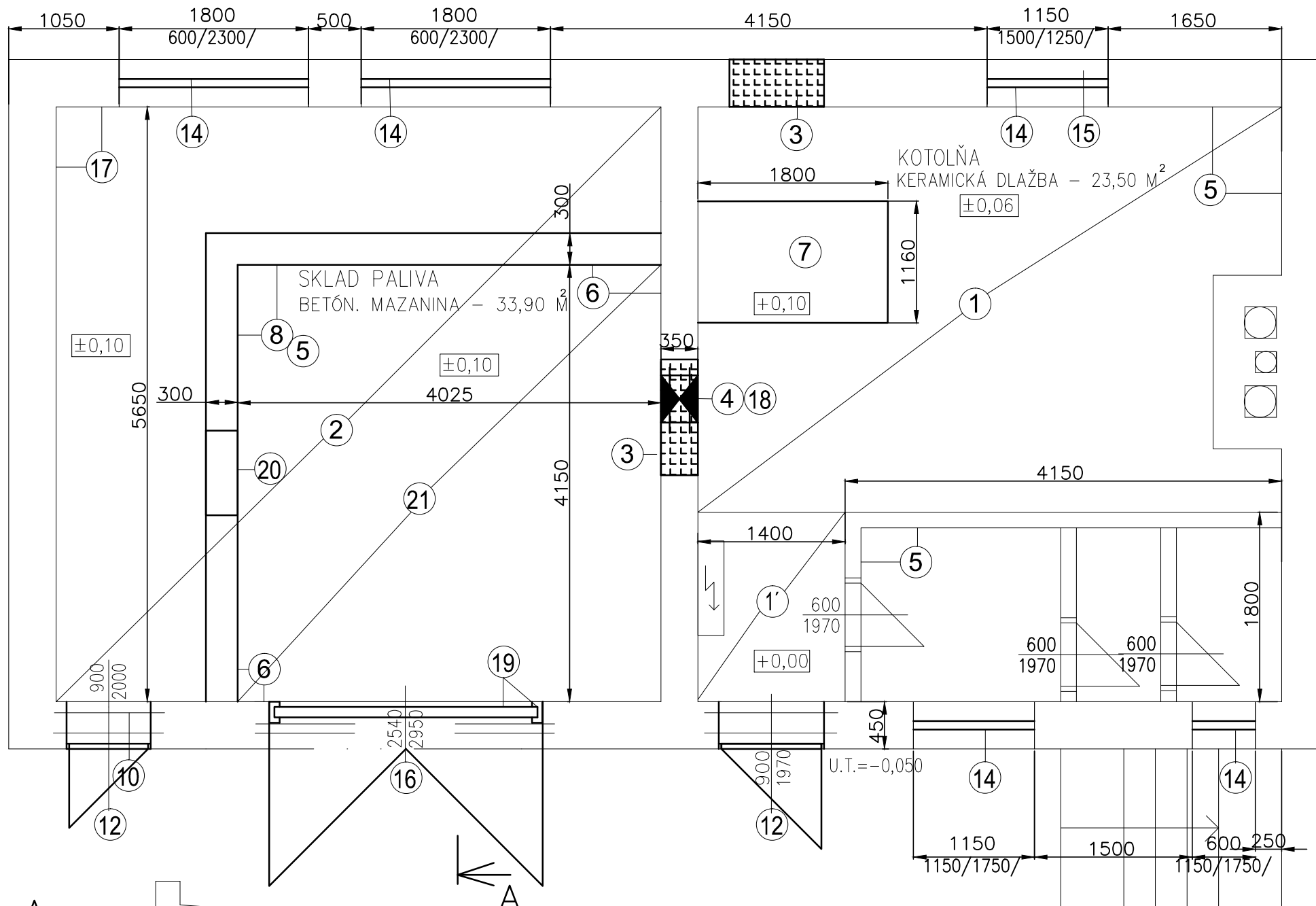


PŮDORYS KOTELNY ZŠ

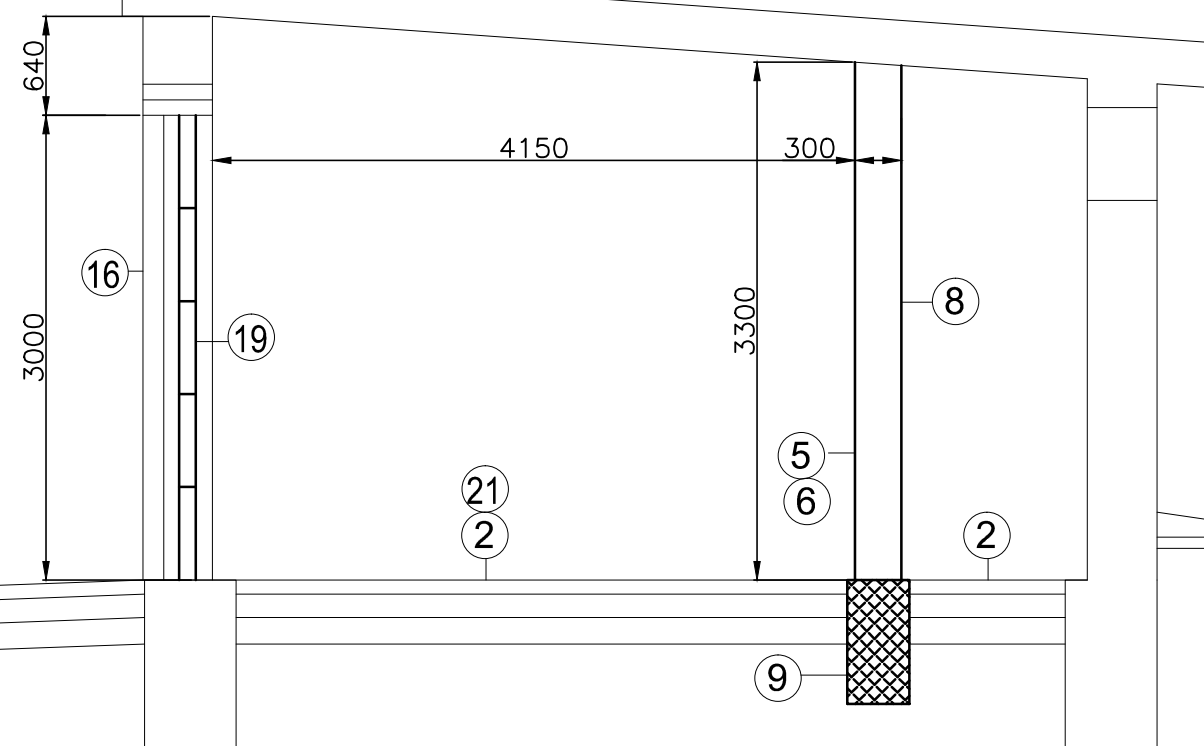
- nový stav



STAVEBNÍ PRÁCE

- 1 – PODLAHA V KOTELNĚ – BETONOVÁ MAZANINA (POTĚR) TL.60mm + NÁTĚR PODLAHY.
- 1' – OPRAVA STÁVAJÍCÍ PODLAHY + NÁTĚR.
- 2 – PODLAHA V SKLADĚ PALIVA – PODKLADOVÝ BETON TL.100mm VYZTUŽEN 2x KARI SÍTI + CEMENTOVÝ POTĚR + NÁTĚR V CHODBĚ.
- 3 – ZAZDĚNÍ STÁVAJÍCÍHO DVEŘNÍHO OTVORU.
- 4 – OTVOR VE STĚNĚ PRO PROSTUP ŠNEKOVÉHO DOPRAVNÍKU POLOHU UPŘESNIT PO OSAZENÍ DOPRAVNÍKU ZAZDÍT A UTĚSNIT PO OSAZENÍ KOTLE A NASTAVENÍ DOPRAVNÍKU.
- 5 – OPRAVA OMÍTEK 80% + NOVÉ OMÍTKY NA DOZDĚNÝCH PLOCHÁCH + MALBA STĚN A STROPŮ.
- 6 – OCHRANNÉ OPLECHOVÁNÍ ČÁSTI STĚNY – OCHRANA STĚNY PŘED MECHANICKÝM POŠKOZENÍM VYNAŠECÍM ZAŘÍZENÍM – PLECH PÁS ŠÍŘE 200mm, TLOUŠŤKY 1,5–2mm PŘESNÉ UMÍSTĚNÍ URČIT PO MONTÁŽI VYNAŠECÍHO RAMENE.
- 7 – BETONOVÝ ZÁKLAD POD KOTEL, VÝŠKA 40mm NAD NOVOU PODLAHOU.
- 8 – NOVÁ OPĚRNÁ STĚNA – POHLEDOVÉ BETONOVÉ TVÁRNICE VYZTUŽENÉ VODOROVNOU A SVISLOU VÝZTUŽÍ, ZALITÉ BETONEM, OD VÝŠKY POD STROP.
- 9 – NOVÝ BETONOVÝ ZÁKLAD POD OPĚRNOU ZEĎ HL.800mm, ŠÍŘKY 400mm.
- 10 – OSAZENÍ PŘEKladU NAD DVEŘNÍMI OTVORY.
- 12 – OSAZENÍ 2x NOVÝCH DVEŘÍ 900/1970
- 14 – OSAZENÍ NOVÝCH OKEN + PARAPETY.
- 15 – DOZDĚNÍ PARAPETNÍHO ZDIVA TL.300mm
- 16 – OSAZENÍ NOVÝCH OCELOVÝCH VRAT 2540/2950
- 18 – OSAZENÍ PŘEKladU L60x60x6 – DÉLKY 0,8m – 2ks – OTVOR PRO DOPRAVU PALIVA
- 19 – DŘEVĚNÁ ZÁSTĚNA – OCELOVÁ KONSTRUKCE + DŘEVĚNÉ FOŠNY 70/150 DO VÝŠE ZÁRUBNÍ
- 20 – REVIZNÍ OTVOR 0,8x0,8m VČETNĚ PŘEKladU S PRŮZOREM V OSE PŘÍČKY, SPODNÍ OKRAJ 1500 mm NAD PODLAHOU
- 21 – DŘEVĚNÁ PODLAHA (OSB DESKY TL.25mm + DŘEVĚNÉ HRANOLY 100x100mm) V ZÁSOBNÍKU PALIVA ZHOTOVENA V ROVINĚ VYNAŠECÍHO ZAŘÍZENÍ.

A-A



LEGENDA:

- STÁVAJÍCÍ KONSTRUKCE
- DOZDÍVKA Z PLNÝCH CIHEL

VYPRACOVAL	BRANNA <i>Branna</i>	fl 558 321 152	HEGAS HEGAs, s.r.o. Kaštanová 182 739 61 Třinec
KONTROLOVAL	ING.KAWULOK <i>Kawulok</i>	hegas@hegas.cz	
ZODP.PROJEKTANT	ING.KAWULOK <i>Kawulok</i>	www.hegas.cz	
NÁZEV STAVBY	INŠTALÁCIA NÍZKOEMISNÝCH ZDROJOV PRE VÝROBU TEPLA V OBCI PAKOSTOV - REKONŠTRUKCIA KOTOLNE V ZŠ	STUPEŇ PD	PROJEKT PRO OHLAŠENÍ STAVBY
ČÁST STAVBY	STAVEBNÍ ÚPRAVY	DATUM	08/2014
MÍSTO STAVBY	ZÁKLADNÍ ŠKOLA PAKOSTOV 102, 094 07 NIŽNÁ SITNICA	FORMÁT	A3
INVESTOR	OBEC PAKOSTOV	MĚŘITKO	1:100
OBSAH VÝKRESU	PŮDORYS KOTOLNE - NOVÝ STAV	ČÍSLO ZAKÁZKY	ČÍSLO VÝKRESU
		314 350	5.3